

Stały kontakt
z doradcą?

Alerty prawne i podatkowe DZP

Nowelizacja Polskiej Klasyfikacji Działalności – PKD 2025



1 stycznia tego roku weszło w życie rozporządzenie Rady Ministrów z dnia 18 grudnia 2024 roku w sprawie Polskiej Klasyfikacji Działalności (PKD) („Rozporządzenie”), wprowadzające nową Polską Klasyfikację Działalności, nazwaną PKD 2025. Konieczność wydania nowej klasyfikacji wynika ze zmian dokonanych w klasyfikacji Organizacji Narodów Zjednoczonych – *International Standard Industrial Classification of all Economic Activities ISIC Rev.5* oraz klasyfikacji Unii Europejskiej – *Statistical Classification of Economic Activities in the European Community NACE Rev. 2.1*.

Zakres wprowadzanych zmian

Zmiany w klasyfikacji mają różnorodny charakter – obejmują wprowadzenie nowych symboli grupowań bez zmiany ich zakresu, podział lub agregację dotychczasowych pozycji oraz wprowadzenie pozycji zupełnie nowych, wyszczególnionych ze względu na wzrost znaczenia danego rodzaju działalności w gospodarce, w tym w wyniku postępu technologicznego.

Można wyróżnić następujące rodzaje powiązań między poszczególnymi kodami dotychczasowej PKD 2007 a nowej PKD 2025:

- 1 na 1 (jedna podklasa PKD 2007 odpowiada tylko jednej podklasie PKD 2025);
- n na 1 (dwie lub więcej podklas PKD 2007 odpowiadają jednej podklasie PKD 2025);
- 1 na m (jedna podklasa PKD 2007 została podzielona na dwie lub więcej podklas PKD 2025);
- n na m (dwie lub więcej podklas w PKD 2007 odpowiada dwóm lub więcej podklasom w PKD 2025).

Zasady stosowania

Od 1 stycznia 2025 roku PKD 2025 stosowana jest m.in. do:

- wniosków o wpis podmiotów rozpoczynających wykonywanie działalności gospodarczej;
- wniosków o zmianę wpisu w Centralnej Ewidencji i Informacji o Działalności Gospodarczej;
- wniosków o zmianę wpisu w Krajowym Rejestrze Sądowym lub krajowym rejestrze urzędowym podmiotów gospodarki narodowej, o ile wniosek dotyczy zmiany przedmiotu działalności według Polskiej Klasyfikacji Działalności.

Jednocześnie do podmiotów już zarejestrowanych, których działalność oznaczona jest zgodnie z klasyfikacją PKD 2007, i które po 1 stycznia 2025 nie złożą wniosku o zmianę wpisu w Centralnej Ewidencji i Informacji o Działalności Gospodarczej lub wniosku o zmianę przedmiotu działalności w Krajowym Rejestrze Sądowym lub krajowym rejestrze urzędowym podmiotów gospodarki narodowej, **możliwe jest dalsze stosowanie klasyfikacji PKD 2007, jednak nie dłużej niż do 31 grudnia 2026 roku.**

Wyjątek stanowi kod PKD 93.29.Z według PKD 2007 (*Pozostała działalność rozrywkowa i rekreacyjna*), który we wskazanych powyżej przypadkach stosować można nie dłużej niż do 31 grudnia 2025 roku.

Automatyczne przeklasyfikowanie

Samodzielne przeklasyfikowanie kodu określającego przedmiot dotychczas prowadzonej działalności z PKD 2007 na PKD 2025 możliwe będzie:

- do 31 grudnia 2025 roku w przypadku kodu PKD 93.29.Z według PKD 2007;
- do 31 grudnia 2026 roku w przypadku pozostałych kodów według PKD 2007.

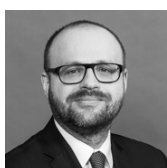
Po upływie okresu przejściowego, tj. odpowiednio **1 stycznia 2026 roku oraz 1 stycznia 2027 roku**, planowane jest przeprowadzenie automatycznego przeklasyfikowania kodów określających przedmiot dotychczas prowadzonej działalności przez podmioty zarejestrowane w Centralnej Ewidencji i Informacji o Działalności Gospodarczej, Krajowym Rejestrze Sądowym, krajowym rejestrze urzędowym podmiotów gospodarki narodowej, a także innych rejestrach urzędowych.

W przypadku kodów określających przedmiot prowadzonej działalności charakteryzujących się relacją typu „1 na 1” oraz „n na 1” z łatwością może dojść zarówno do samodzielnego, jak i do automatycznego przeklasyfikowania. Największe trudności sprawić mogą natomiast powiązania typu „1 na m” oraz „n na m”. Z tego powodu opracowano tzw. **klucz powiązań** (klucz interpretacyjny), zawierający powiązania typu „1 na 1”, powstałe w oparciu o klucz „1 na m”. Z kilku grupowań, na które podzielony został dotychczasowy kod, wybrano jedno grupowanie, najbardziej odpowiednie ze względu na jego zakres. Wykaz rodzajów powiązań dla poszczególnych pozycji klasyfikacji (wraz z opisanym powyżej kluczem powiązań) został zawarty w załączniku do Rozporządzenia. **Warto więc zweryfikować, czy automatyczne przekwalifikowanie w odpowiedni sposób odzwierciedli rzeczywistość prowadzoną przez dany podmiot działalność.** Jest to również dobra okazja do weryfikacji, czy nie należy uaktualnić przedmiotu działalności podmiotu dodając nowe lub usuwając nieaktualne już kategorie.

W czym możemy pomóc?

W przypadku jakichkolwiek pytań bądź trudności z dostosowaniem do wymagań nowej regulacji, nasi eksperci udzielają wsparcia w zakresie właściwego oznaczenia rodzaju prowadzonej działalności zgodnie z klasyfikacją PKD 2025 oraz w złożeniu stosownych wniosków celem aktualizacji danych w rejestrach.

Kto będzie moim doradcą?

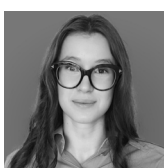


Jarosław Przybylski

Partner | Praktyka Prawa Spółek, Fuzji i Przejęć

E: jaroslaw.przybylski@dzp.pl

M: +48 660 440 304



Anna Kozera

Praktyka Prawa Spółek, Fuzji i Przejęć

E: anna.kozera@dzp.pl